

# 5 mobility traps à éviter

Elien Renders, Sales Director KBC Autolease



Autolease.  
Beweegt met je mee.

# The EV-trap



Autolease.  
Beweegt met je mee.

# “Notre flotte est électrique. Nous sommes prêts”

Figure 4 | Percentage of respondents indicating that they have a full electric policy for new leases

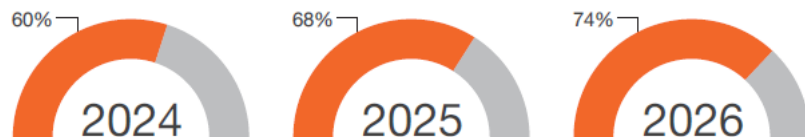
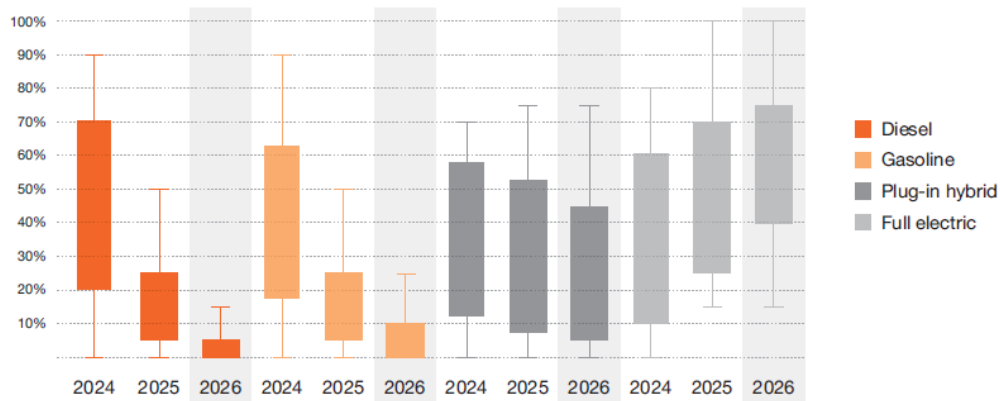


Figure 5 | Range of engine types in car fleets



Source: PWC



Autolease.  
Beweegt met je mee.

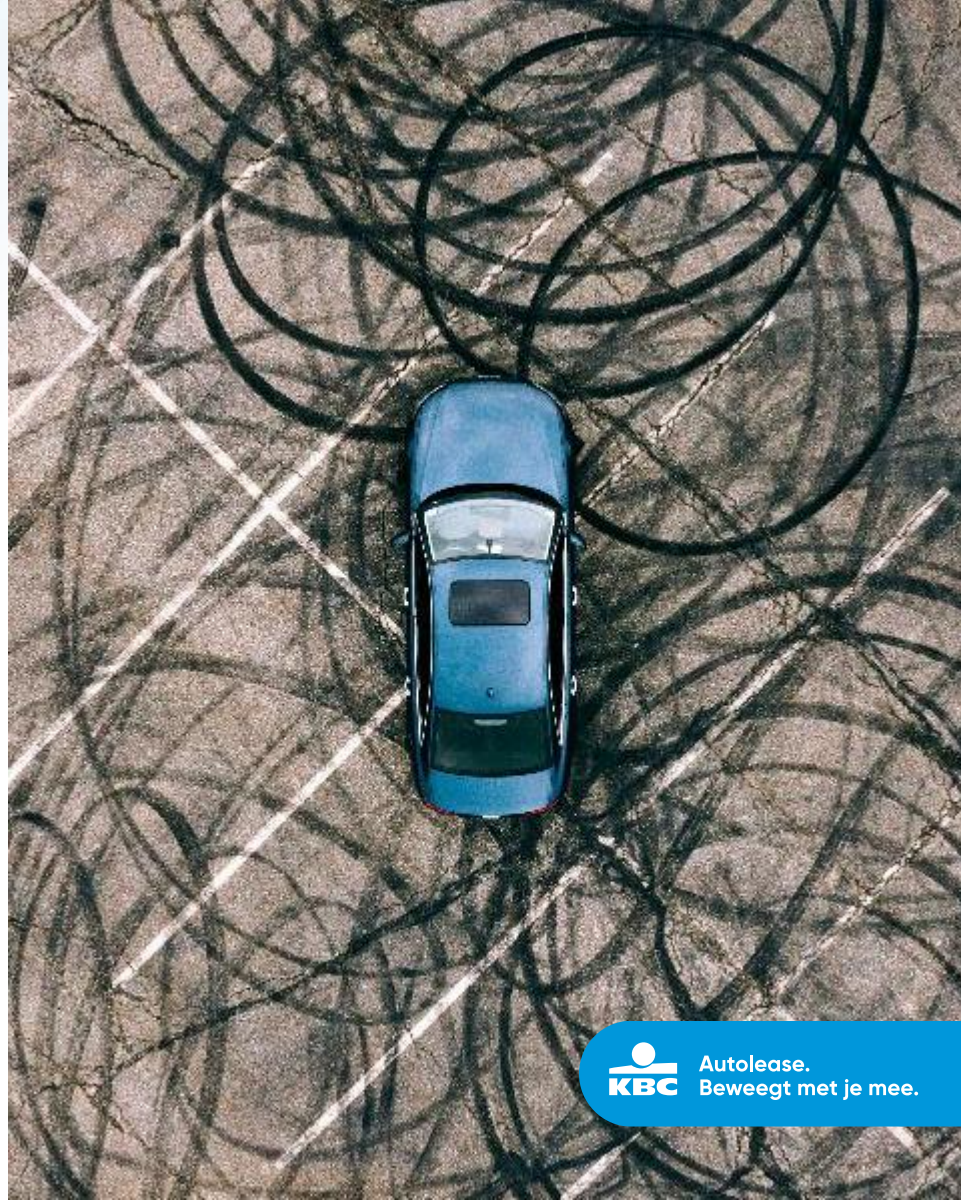
# Mais la mise en place d'une flotte électrique s'accompagne de nouveaux défis

- **Chargement à domicile**
  - Chargement bidirectionnel
  - Consommation des invités
  - ...
- **Chargement au bureau**
  - Infrastructure
  - Contraintes du réseau
  - ...
- **Chargement en déplacement**
  - Chargement en courant alternatif ou en courant continu
  - Frais d'inactivité
  - ...



# Et des nouveaux obstacles

- **Surmonter le Range Anxiety**
  - "Je ne peux pas charger à la maison"
  - "Je dois traverser le pays tous les jours"
- **Calcul des coûts**
  - TCO
  - Coût par kilomètre
  - ...
- **Du LCV à l'e-LCV**



Autolease.  
Beweegt met je mee.

# The waiting trap



Autolease.  
Beweegt met je mee.

# “Nous attendons que la réglementation soit plus claire”

## Belgique: “Government by announcement”

- PHEV : période de transition jusqu'en 2029
- Un budget mobilité pour tous
- Location sociale (Social Lease) de véhicules électriques
- Introduction de déductions fiscales accrues pour les camionnettes et camions électriques

## Le plan d'action européen pour l'automobile reste

### vague

- 1,8 milliard d'euros d'aide à l'innovation pour la production de batteries dans l'Union.
- Envisager toute technologie permettant de réduire les émissions de CO<sub>2</sub>, y compris les biocarburants.
- Stimuler les ventes de VE en adaptant les taxes et en développant l'infrastructure de recharge.

## La CE continue de souffler le chaud et le froid

- Révision de l'objectif d'émissions pour 2035 d'ici la fin de l'année au lieu de l'année prochaine
- prolongation possible de l'achat de véhicules à moteur à combustion interne, mais
- possibilité de raccourcir la durée d'utilisation des flottes de véhicules commerciaux.
- Les révisions pourraient inclure un rôle pour les carburants neutres en carbone et les petites voitures.
- L'UE crée une nouvelle catégorie de petits véhicules électriques

# Vers un budget mobilité obligatoire en 2027

DE  
TIJD

Regering voorziet in overgangperiode tot twee jaar voor verplichte invoering mobiliteitsbudget

link«2fleet

Introduction du budget de mobilité obligatoire au plus tôt en 2027

**FLEET**.be

UPDATE – Mobiliteitsbudget: wat de Arizona-regering écht heeft beslist



KBC

Autolease.  
Beweegt met je mee.

Les entreprises intelligentes n'attendent pas la législation, mais expérimentent dès maintenant



Autolease.  
Beweegt met je mee.

# The one-size-fits-all trap



Autolease.  
Beweegt met je mee.

# L'offre de mobilité devient plus diversifiée et plus complète



Source: D'Ieteren Polaris Study 2025

# Les moteurs derrière la personnalisation

- **L'évolution des besoins** : Les salariés apprécient une plus grande flexibilité, le travail à domicile et un meilleur équilibre entre vie professionnelle et vie privée.
- **Objectifs de développement durable** : Les entreprises et les gouvernements doivent atteindre des objectifs climatiques plus stricts et viser une réduction des émissions de carbone.
- **Problèmes d'encombrement et d'accessibilité** : les trajets domicile-travail fixes nécessitent des solutions de transport alternatives plus intelligentes.



Et donc : différents employés =  
différents besoins de mobilité

# FORMULES

Car + Bike

Bike + Train

Car + Train

Car + Train + Bus

# The cost trap



Autolease.  
Beweegt met je mee.

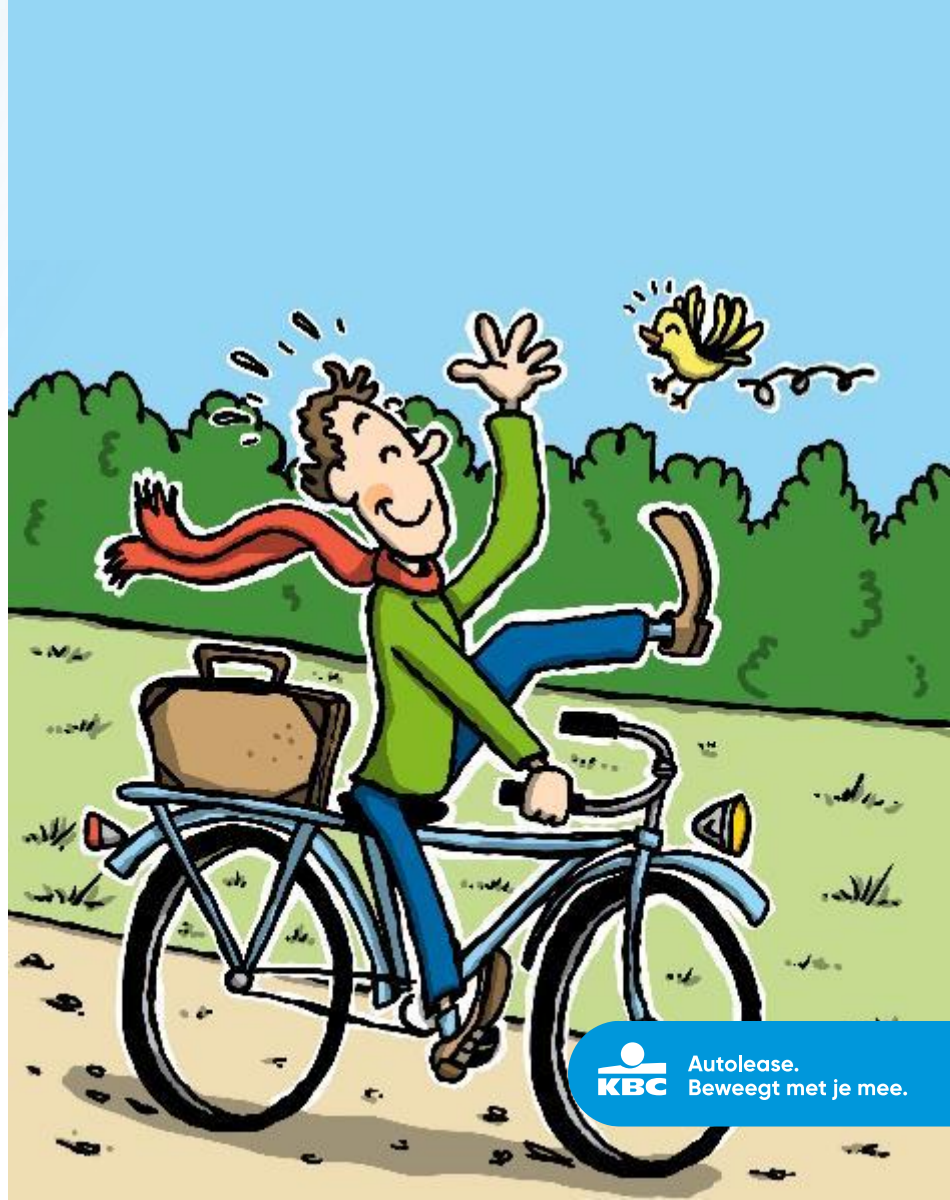
# “La mobilité n'est qu'une discussion sur l'argent”

Pourquoi la mobilité est plus qu'un coût, mais la clé de la satisfaction :

**Personnalisation** - Les salariés apprécient une rémunération qui correspond à leur style de vie et à leurs valeurs.

**Durabilité** - Les solutions de mobilité modernes réduisent l'empreinte écologique.

**Moins d'encombres** - La mobilité douce et les horaires flexibles réduisent considérablement le stress lié aux trajets domicile-travail.



Autolease.  
Beweegt met je mee.

# Bien que les coûts jouent bien sûr un rôle important

52% des entreprises interrogées s'attendent à une facture plus élevée en raison de l'électrification de la flotte

1

Higher lease prices for EVs

(whether or not caused by the lower residual value of these vehicles),

2

Rising costs of electric charging

3

Higher maintenance costs for the vehicles

Source: PWC



Autolease.  
Beweegt met je mee.

# The complexity trap



Autolease.  
Beweegt met je mee.

## “Let’s add another rule.”

L'électrification du parc automobile est généralement une question de transition complexe où de nombreuses pièces du puzzle doivent s'emboîter :

- de nombreuses parties prenantes
- des réglementations qui évoluent rapidement et qui ont un impact sur le comportement

→ L'essentiel n'est pas de multiplier les règles, mais de créer une structure, une simplicité et un échelonnement.



# C'est ainsi que l'on mène plusieurs choses de front

- Réduire les règles au strict minimum
- Segmenter les utilisateurs
- Centraliser les choix
- Automatiser la complexité
- Communiquer simplement et par étapes

→ Objectif : le conducteur doit à peine remarquer la complexité du système.



Autolease.  
Beweegt met je mee.

Wrap up



Autolease.  
Beweegt met je mee.

# Le début d'une nouvelle politique de mobilité

START  
ENGINE  
STOP



Autolease.  
Beweegt met je mee.