

5 mobility traps om te vermijden

Elien Renders, Sales Director KBC Autolease



Autolease.
Beweegt met je mee.

The EV-trap



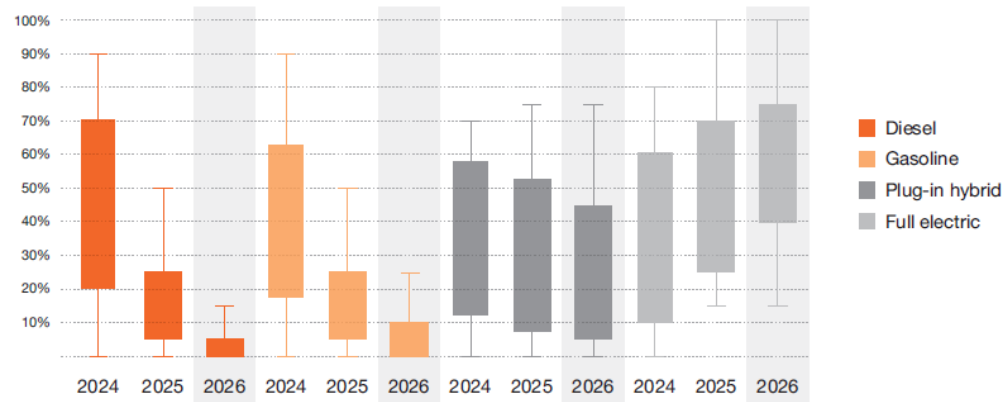
Autolease.
Beweegt met je mee.

“Onze vloot is elektrisch. We zijn klaar”

Figure 4 | Percentage of respondents indicating that they have a full electric policy for new leases



Figure 5 | Range of engine types in car fleets



Bron: PWC

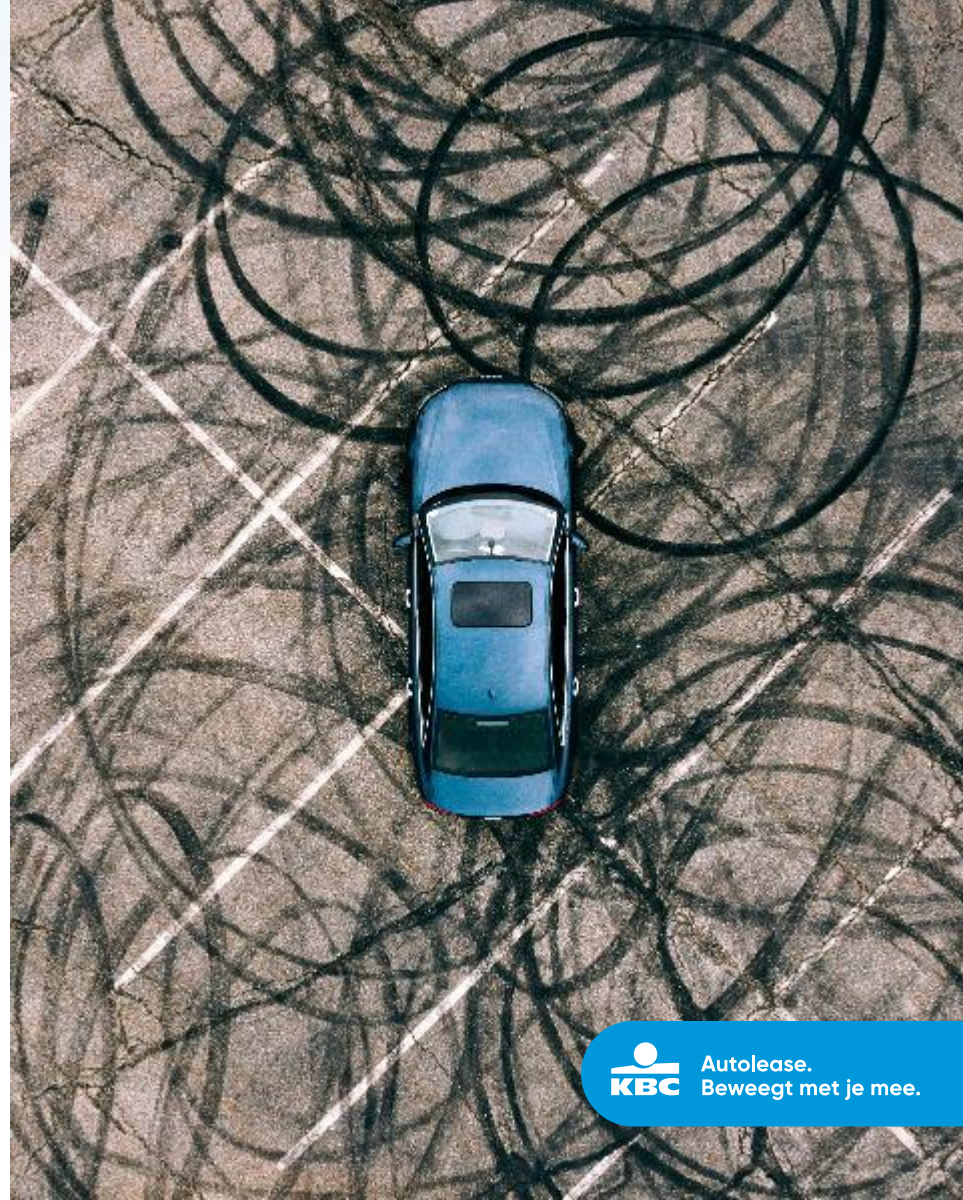
Maar een elektrische vloot komt met nieuwe uitdagingen

- **Laden thuis**
 - Bidirectioneel laden
 - Gastverbruik
 - ...
- **Laden op kantoor**
 - Infrastructuur
 - Grid-beperkingen
 - ...
- **Laden onderweg**
 - AC vs DC laden
 - Idle fees
 - ...



En nieuwe hindernissen

- **Range Anxiety overwinnen**
 - “Ik kan thuis niet laden”
 - “Ik moet elke dag het land doorkruisen”
- **Kostenplaatje bepalen**
 - TCO
 - Kostprijs per kilometer
 - ...
- **Van LCV naar e-LCV**



Autolease.
Beweegt met je mee.

The waiting trap



Autolease.
Beweegt met je mee.

“We wachten tot er meer duidelijkheid is over de regelgeving”

België: “Government by announcement”

- PHEV: overgangperiode tot 2029
- Een mobiliteitsbudget voor iedereen
- Sociale leasing (Social Lease) van elektrische voertuigen
- Invoering van verhoogde belastingaftrek voor elektrische bestel- en vrachtwagens

European Car Action Plan blijft vaag

- 1,8 miljard euro innovatiesteun voor batterijproductie in de Unie.
- Elke technologie overwogen om de CO2-uitstoot te verminderen, inclusief e-brandstoffen
- De verkoop van EV stimuleren door de belastingen aan te passen en de oplaadinfrastructuur uit te breiden

EC blijft warm en koud blazen

- Emissiedoelstelling 2035 eind dit jaar herzien in plaats van volgend jaar
- mogelijke verlenging aankoop ICE, maar
- ook mogelijk verkorting voor bedrijfswagenparken.
- Herzieningen kunnen rol voor koolstofneutrale brandstoffen en kleine auto's omvatten
- EU creëert nieuwe categorie kleine EV's

De weg naar een verplicht Mobiliteitsbudget in 2027

DE
TIJD

Regering voorziet in overgangperiode tot twee jaar voor verplichte invoering mobiliteitsbudget

link«2fleet

Introduction du budget de mobilité obligatoire au plus tôt en 2027

FLEET.be UPDATE – Mobiliteitsbudget: wat de Arizona-regering écht heeft beslist



Autolease.
Beweegt met je mee.

Slimme bedrijven wachten niet op wetgeving, maar experimenteren nu al.

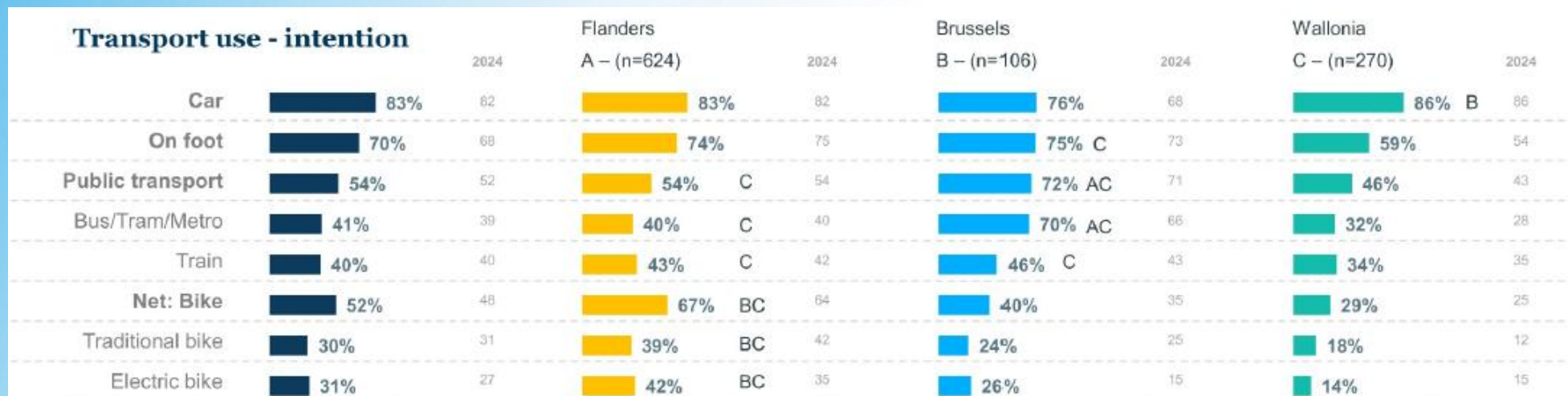


The one-size-fits-all trap



Autolease.
Beweegt met je mee.

Mobiliteitsmix wordt steeds diverser en uitgebreider



Bron: D'Ieteren Polaris Study 2025

De drijvende krachten achter maatwerk

- **Veranderende behoeften:** Werknemers hechten meer waarde aan flexibiliteit, thuiswerken en een betere balans tussen werk en privé.
- **Duurzaamheidsdoelstellingen:** Bedrijven en overheden moeten voldoen aan strengere klimaatdoelstellingen en streven naar een lagere CO₂-uitstoot.
- **File- en bereikbaarheidsproblematiek:** Vaste woon-werkverkeerroutes vereisen slimmere, alternatieve vervoersopties.



Autolease.
Beweegt met je mee.

En dus: andere werknemers =
andere mobiliteitsnoden

FORMULES

car + Bike

Bike + Train

car + Train

car + Train + Bus

The cost trap



Autolease.
Beweegt met je mee.

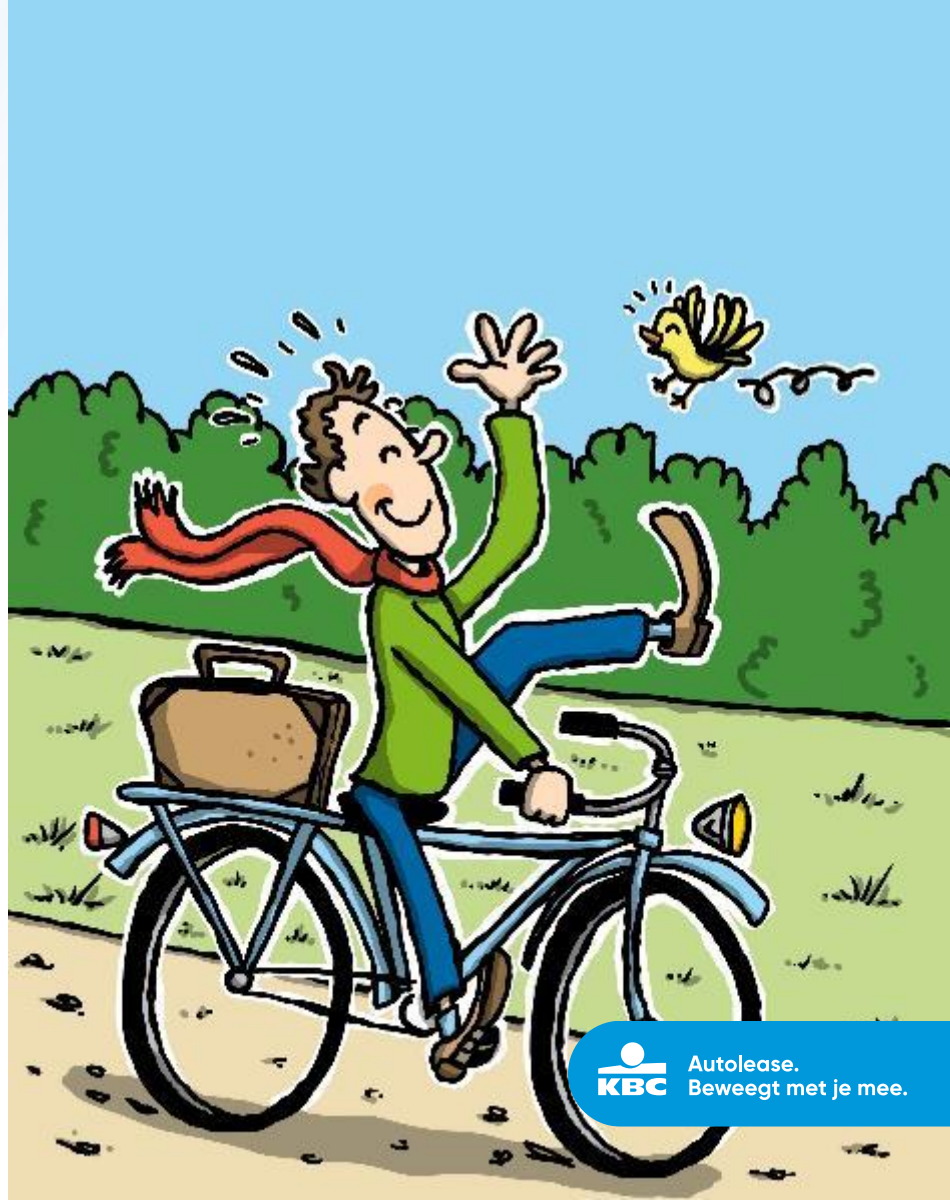
“Mobiliteit is enkele een discussie over centen”

Waarom mobiliteit meer is dan een kostenpost, maar de sleutel is tot tevredenheid:

Maatwerk - Werknemers hechten veel waarde aan een loonpakket dat aansluit bij hun persoonlijke levensstijl en waarden.

Duurzaamheid - Moderne mobiliteitsoplossingen verkleinen de ecologische voetafdruk.

Minder files - Zachte mobiliteit en flexibele uren verminderen de stress rondom het woon-werkverkeer aanzienlijk



Autolease.
Beweegt met je mee.

Al spelen centen natuurlijk ook een belangrijke rol

52% van de ondervraagde bedrijven keek tegen een hogere factuur aan door de electrificatie van het wagenpark

1

Higher lease prices for EVs

(whether or not caused by the lower residual value of these vehicles),

2

Rising costs of electric charging

3

Higher maintenance costs for the vehicles

Bron: PWC



Autolease.
Beweegt met je mee.

The complexity trap



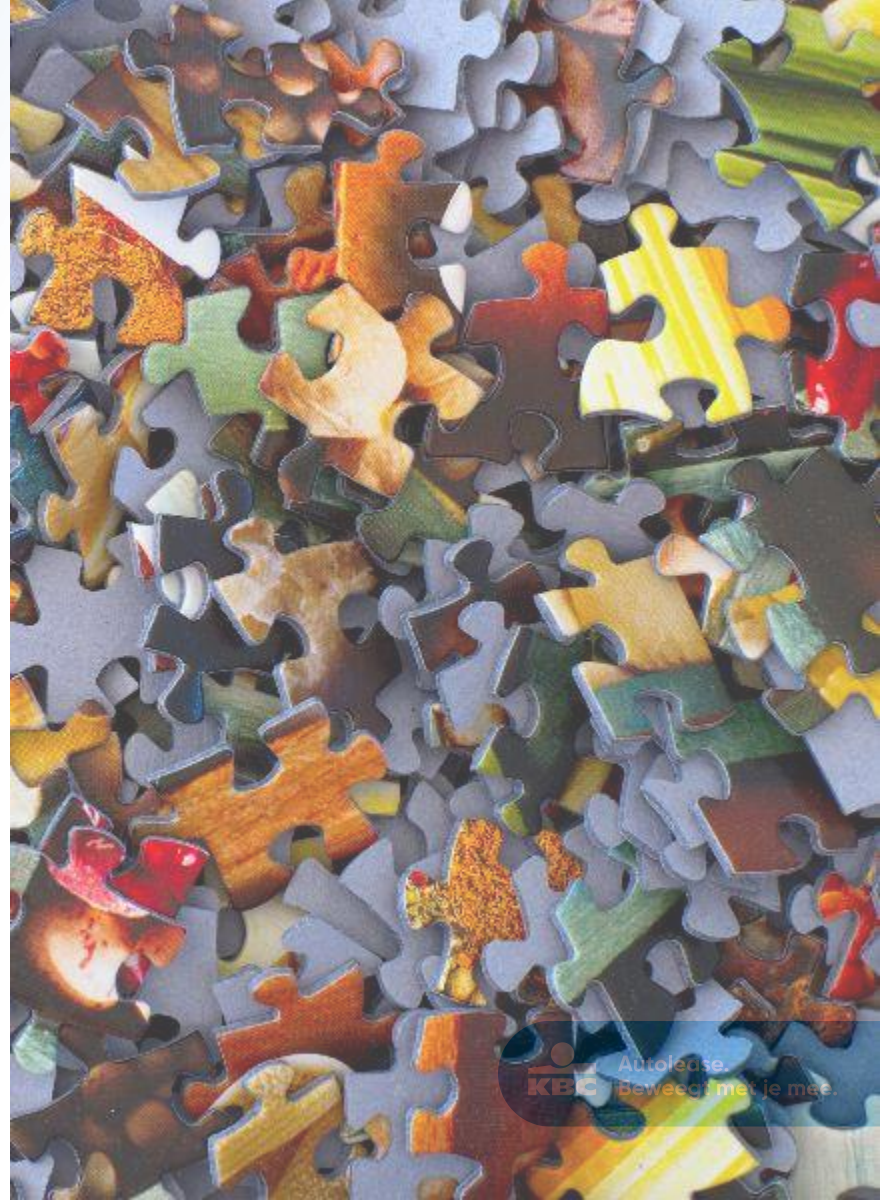
Autolease.
Beweegt met je mee.

“Let’s add another rule.”

Elektrificatie van het wagenpark is een typisch complex transitievraagstuk waarbij veel puzzelstukjes in elkaar moeten passen:

- veel stakeholders
- snel veranderende regelgeving met impact op gedrag

→ De sleutel is niet méér regels maken, maar structuur, eenvoud en fasering creëren.



Zo hou je veel ballen in de lucht

- Beperk regels tot het absolute minimum
- Segmenteer gebruikers
- Centraliseer keuzes
- Automatiseer complexiteit
- Communiceer eenvoudig en gefaseerd

→ Doel: de bestuurder mag bijna niet merken dat het systeem complex is



Autolease.
Beweegt met je mee.

Wrap up



Autolease.
Beweegt met je mee.

De start van een nieuw mobility policy verhaal

START
ENGINE
STOP



Autolease.
Beweegt met je mee.